

**DE** Der Quick Guide ersetzt nicht die Betriebsanleitung. Für die sichere Nutzung des E-Bikes muss diese zwingend vor der ersten Nutzung studiert werden.

**FR** Le Quick Guide ne remplace pas le mode d'emploi que tu dois impérativement étudier avant la première utilisation de ton e-bike, pour des raisons de sécurité.

**IT** La Quick Guide non sostituisce il manuale di istruzioni. Per un utilizzo sicuro è assolutamente necessario esaminarla prima del primo utilizzo dell'e-bike.

**EN** This Quick Guide is not a replacement for the operating instructions. If you want to use the e-bike safely, you will have to study these carefully before using your bike for the first time.

**NL** De Quick Guide is geen vervanging van de handleiding. Voor een veilig gebruik van de e-bike moet deze beslist vóór het eerste gebruik worden bestudeerd.

**DE** E-Bike einschalten.

**FR** Allume l'e-bike.

**IT** Accendere l'e-bike.

**EN** Switch on the e-bike.

**NL** E-bike inschakelen.

**DE** Die App FIT E-Bike Control herunterladen und Account erstellen.  
*Erweitere dein E-Bike mit passendem Zubehör.*

**FR** Télécharge l'application FIT E-Bike Control et crée un compte.  
*Dote ton e-bike des accessoires dont tu as besoin.*

**IT** Scaricare l'app FIT E-Bike Control e creare un account.  
*Amplia la tua e-bike con gli accessori adatti.*

**EN** Download the FIT E-Bike Control app and create an account.  
*Upgrade your e-bike with suitable accessories.*

**NL** De FIT E-Bike Control app downloaden en een account aanmaken.  
*Vul je e-bike aan met de passende accessoires.*

**DE** FIT Key Card auspacken und QR-Code mit der App scannen.  
*Diese Karte sicher aufbewahren.*

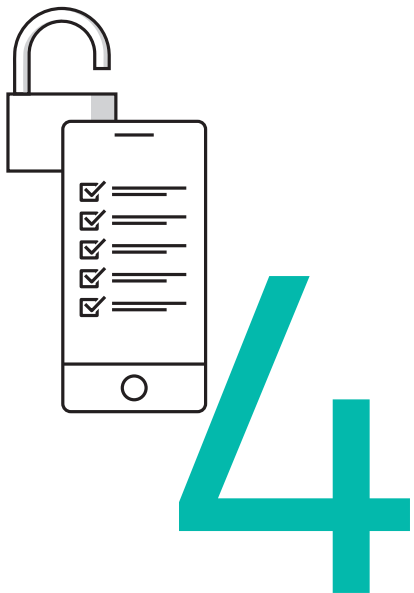
**FR** Déballer la FIT Key Card et flashe le code QR avec l'application.  
*Conserve cette carte en lieu sûr.*

**IT** Estrarre la FIT Key Card e scansionare il codice QR con l'app.  
*Conservare questa carta al sicuro.*

**EN** Unpack the FIT Key Card and scan the QR code with the app.  
*Keep this card safe.*

**NL** FIT Key Card uitpakken en de QR-code scannen met de app.  
*Bewaar deze kaart op een veilige plaats.*





- DE** Mehr Fahrspass? Zubehör und Funktionen freischalten!
- FR** Plus de plaisir à vélo? Active les accessoires et les fonctions correspondantes!
- IT** Maggior piacere di guida? Attivare accessori e funzioni!
- EN** Even more fun riding? Unlock some accessories and functions!
- NL** Meer rijplezier? Accessoires en functies ontgrendelen!



- DE** Der qualifizierte Fachhandel berät dich rund um die Möglichkeiten mit FIT.
- FR** Nos revendeurs qualifiés te conseillent sur les possibilités offertes par FIT.
- IT** Un rivenditore specializzato qualificato ti fornirà consulenza sulle possibilità offerte da FIT.
- EN** Qualified specialist dealers will advise you about the FIT options.
- NL** De gekwalificeerde dealer adviseert je over alle mogelijkheden met FIT.



- DE** Dank all den Funktionen und Komponenten von FIT willst du gar nicht mehr vom E-Bike steigen? *Zusatzfunktionen findest du in der APP FIT E-Bike Control.*
- FR** Avec toutes les fonctions et composants de FIT, tu n'as plus envie de descendre de ton e-bike? *Des fonctions supplémentaires sont disponibles dans l'application FIT E-Bike Control.*
- IT** Grazie a tutte le funzioni e a tutti i componenti di FIT non vuoi più scendere dall'e-bike? *Le funzioni supplementari sono disponibili nell'app FIT E-Bike Control.*
- EN** Thanks to all the FIT functions and components, you'll never want to get off your e-bike again. *Additional functions can be found in the FIT E-Bike Control app.*
- NL** Wil je dankzij alle functies en componenten van FIT helemaal niet meer van je e-bike afstappen? *Extra functies vindt je in de app FIT E-Bike Control.*

# QUICK GUIDE



- DE** **LERNE DEIN NEUES E-BIKE KENNEN**  
Vielen Dank, dass du dich für ein E-Bike mit FIT System Integration entschieden hast.
- FR** **FAIS LA CONNAISSANCE DE TON NOUVEL E-BIKE**  
Merci d'avoir choisi un e-bike avec FIT System Integration.
- IT** **IMPARA A CONOSCERE LA TUA NUOVA E-BIKE**  
Grazie di aver scelto un'e-bike con FIT E-Bike System Integration.
- EN** **GET TO KNOW YOUR NEW E-BIKE**  
Thank you for choosing an e-bike with FIT System Integration.
- NL** **LEER JE NIEUWE E-BIKE KENNEN**  
Hartelijk dank dat je gekozen hebt voor een e-bike met FIT System Integration.



[fit-ebike.com/technologie/  
fit-e-bike-control-app](https://fit-ebike.com/technologie/fit-e-bike-control-app)